



WYSTĄPIENIE NA ŻYWO

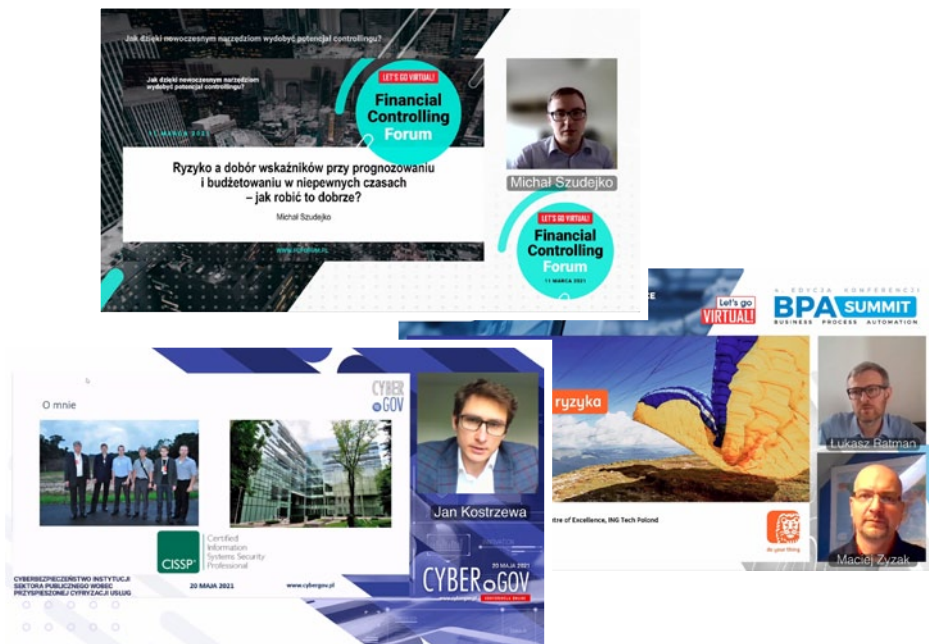
Niezależnie od tego, czy konferencja realizowana jest w studio, czy w hotelu istnieje możliwość wystąpienia na żywo na scenie. Szczególnie zachęcamy do tego prelegentów występujących w sesjach plenarnych oraz dyskusjach panelowych. Możliwe jest również wystąpienie ze sceny w sesjach równoległych, ale w ograniczonym zakresie.

KORZYŚCI:

- + możliwość wystąpienia przed kamerą i z profesjonalnym nagłośnieniem w studio lub na sali konferencyjnej
- + możliwość spotkania z innymi prelegentami oraz organizatorami konferencji
- + obecność profesjonalnej obsługi technicznej, która służy pomocą przed wystąpieniem i w całości odpowiada za realizację wystąpienia
- + gwarancja realizacji wystąpienia – brak ryzyka związanego np. a awarią internetu
- + brak konieczności posiadania własnego mikrofonu i kamery
- + realizacja zbliżona maksymalnie do konferencji stacjonarnych – prelegent ma pogląd slajdów oraz licznik pokazujący pozostały czas

WADY:

- konieczność przyjazdu na określoną godzinę do studia lub hotelu (w przypadku konferencji hybrydowej z wystąpieniem w hotelu istnieje możliwość udziału w całym dniu konferencyjnym w hotelu)
- ograniczona liczba wystąpień na żywo w sesjach równoległych. Organizator zbiera od prelegentów preferencje wystąpień a następnie podejmuje decyzję o formie



WCZEŚNIEJSZE NAGRANIE WYSTĄPIENIA

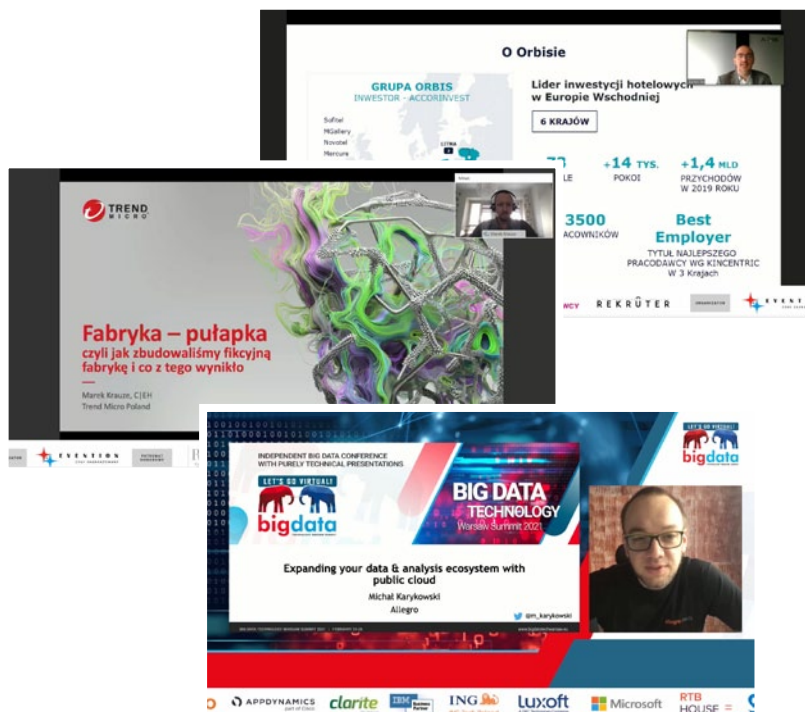
Osoby, które nie mogą wystąpić w studio lub hotelu prosimy o nagranie swoich wystąpień wcześniej. Rekomendujemy tę formułę, gdyż uniezależnia nas od problemów technicznych, a ponadto umożliwia zmontowanie materiału. Nagrania realizowane są na platformie wideokonferencyjnej (Zoom) z udziałem technika, który rejestruje wystąpienie w wysokiej rozdzielczości.

KORZYŚCI:

- + możliwość wyboru dogodnego terminu nagrania. Zwykle oferujemy 2-tygodniowe okresy, w których można zapisać się na nagranie. Zapisy odbywają się przez dedykowany kalendarz, w którym prelegent wybiera dogodną datę i godzinę. Na maila otrzymuje potwierdzenie zapisu wraz z linkiem, pod którym odbędzie się nagranie.
- + możliwość wystąpienia z dowolnego miejsca na świecie
- + możliwość poprawienia ewentualnych pomyłek – pojedynczy slot nagraniowy to 60 minut. Prezentacje zwykle są krótsze, więc jest dużo czasu na poprawki. A w razie potrzeby można umówić się na dodatkowy termin. UWAGA! Rekomendujemy nagrania „na setkę” lub z minimalną liczbą cięć – wystąpienie nawet z przejęzyczeniami wygląda dużo bardziej naturalnie i lepiej się słucha i ogląda, gdy nie jest cięte i montowane.

WADY:

- konieczność posiadania własnej kamery HD i mikrofonu
- konieczność przygotowania prezentacji wcześniej niż na samą konferencję
- konieczność posiadania szybkiego i stabilnego łącza internetowego
- wystąpienie przed komputerem (a tego chyba wszyscy już mamy dosyć)
- opcja niedostępna w przypadku paneli dyskusyjnych



WYSTĄPIENIE NA ŻYWO ZDALNIE

Jeśli z nie ma możliwości wystąpienia na żywo w studio lub hotelu ani wcześniejszego nagrania prezentacji, oferujemy także wystąpienie na żywo zdalnie. W tej sytuacji prelegent otrzymuje link do platformy wideokonferencyjnej na krótko przed konferencją i proszony jest o wejście do pokoju na ok. kwadrans przed wystąpieniem. Tam na prelegenta oczekuje technik, który przekazuje wszystkie instrukcje. Bardzo ważne jest, aby po potwierdzeniu ze strony technika wszystkich ustawień (prezentacja, kamera, mikrofon), aby nie wprowadzać już żadnych zmian, w szczególności nie wyłączać prezentacji, nie przełączać się na inne platformy, nie zmieniać źródła dźwięku dla mikrofonu i słuchawek, nie wychodzić w słuchawkach bezprzewodowych poza zasięg urządzenia).

Tę opcję prosimy traktować jako ostateczność.

KORZYŚCI:

- + możliwość przygotowania prezentacji bezpośrednio na konferencję
- + możliwość wystąpienia z dowolnego miejsca na świecie
- + wystąpienie na żywo w dniu konferencyjnym

WADY:

- konieczność posiadania własnej kamery HD i mikrofonu
- konieczność posiadania szybkiego i stabilnego łącza internetowego
- wystąpienie przed komputerem (a tego chyba wszyscy już mamy dosyć)
- zwiększone ryzyko niepowodzenia wystąpienia z powodu problemów technicznych (awaria internetu, problem z dźwiękiem i wideo)
- konieczność wystąpienia o ściśle określonej godzinie